



# Betriebsanleitung

**Art-Nummer:** 2804-018  
**Art-Bezeichnung:** Druckluft-Fettpresse

**Gesamtseitenanzahl:** 3  
**Auflage-Nummer:** 1  
**Stand vom:** 17. Juni 2002

**Technische Daten:**

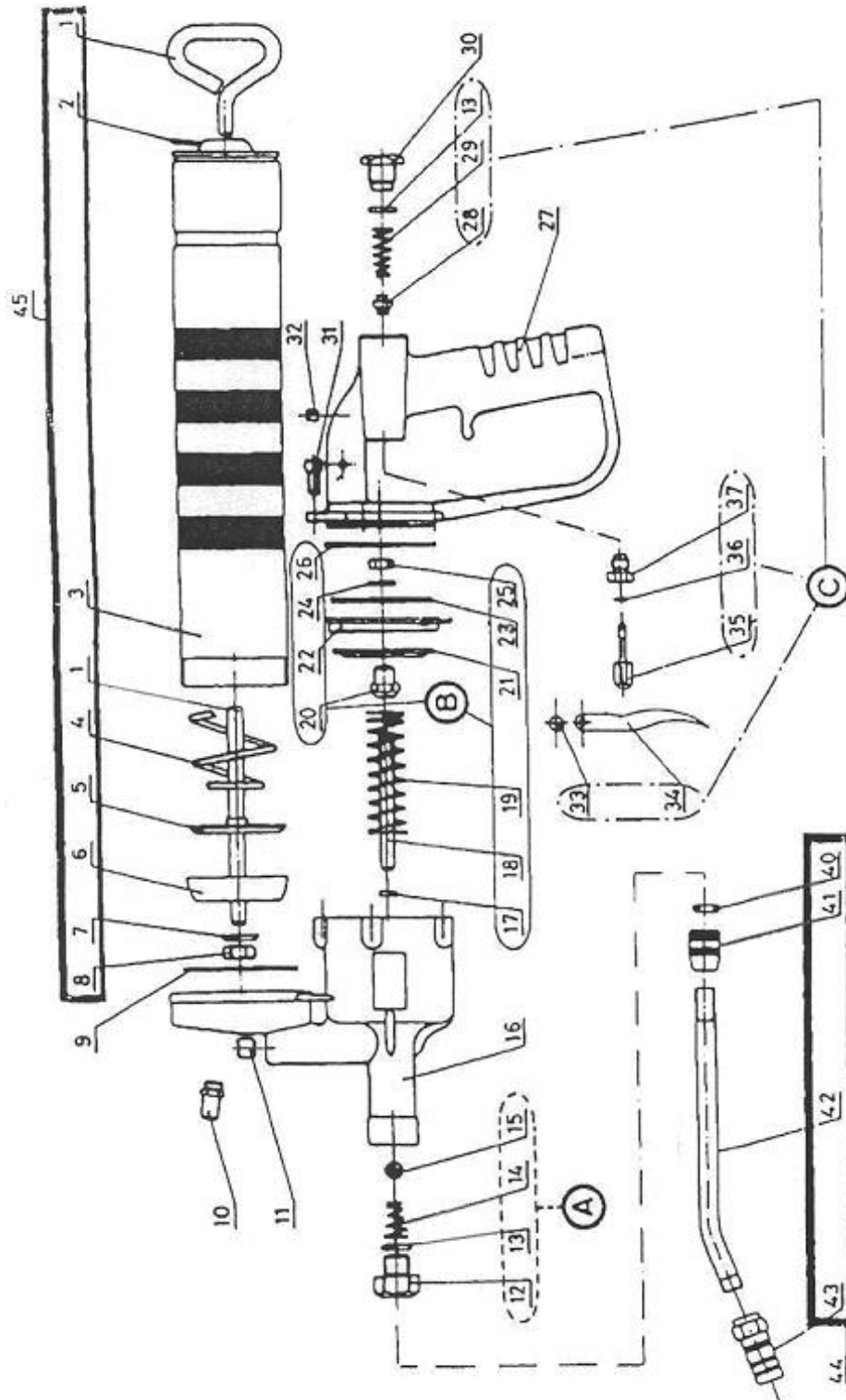
Druckübertragung	1 : 50
Versorgungsdruck	von 2 bis 12 bar (kp/cm <sup>2</sup> )
Empfohlener Arbeitsdruck	6 bar (kp/cm <sup>2</sup> )
Fettmenge pro Einspritzung	1 cm <sup>3</sup>
Fassungsvermögen des Behälters	1000 cm <sup>3</sup>
Luftschlauchanschluss	Ø 8 mm
Gewicht	2,6 kg
Empfohlener Fetteinsatz	Verarbeitung von Fetten bis zu mittlerer Konsistenz.

## Allgemeines:

1. Presse anschließen (1).
2. Schnellverschluss (2) lösen.
  - 2.1. **Füllen mit losem Fett**
    - Fettbehälter (3) vorne abschrauben.
    - Kolben im Behälter mit Hilfe eines ausreichend langen Stabes nach hinten drücken (von 4 nach 5).
    - Behälter mit sauberem Fett füllen. Hierbei möglichst komprimieren, um die Bildung von Luftblasen zu vermeiden.
    - Behälter wieder anschrauben (6).
  - 2.2. **Füllen mit Fettfüllgerät**
    - Füllnippel (10) auf Mundstück des Füllgerätes setzen und mit Fett vollpumpen.
    - Schnellverschluss (2) anschließen.
    - Abzug mehrmals betätigen, bis alle Führungskanäle mit Fett gefüllt sind.
    - Nur temperiertes Fett verwenden, Unterkühlung vermeiden.

**Hinweise**

Die Fettpresse arbeitet in Intervallen: bei Betätigen des Abzugs wird jeweils 1 cm<sup>3</sup> Fett eingespritzt. Abzug so oft drücken, bis die gewünschte Menge in cm<sup>3</sup> erreicht ist.





1	Tauchstange	16	Gehäuseteil	31	Schraube
2	Verschluss	17	Schmierfettkolben-O-Ring	32	Pfropfen
3	Schmierfett-Büchse	18	Schmierfettkolben	33	Abzugsbügelsplint
4	Tauchfeder	19	Schmierfettkolben-Feder	34	Abzugsbügel
5	Tauchdichtungsscheibe	20	Kolbenhalter	35	Ventilnadel
6	Taucher	21	Kolbenblech	36	O-Ring
7	Dichtung	22	Kolbendichtung	37	Nadelführung
8	Taucher-Mutter	23	Kolbenblech	40	Auslassrohr-O-Ring
9	Dichtung	24	Kolbendichtung	41	Einstellmutter
10	Füllnippel	25	Kolbenmutter	42	Austrittsschlauch
11	Schraube	26	O-Ring	43	Hydr. Anschluss
12	Auslassmutter	27	Griff	44	Austrittsschlauch
13	O-Ring	28	Luft-Ventil	45	Schmierfett-Trommel
14	Ventilfeder	29	Luft-Ventilfeder		
15	Kugel	30	Pfropfen		