



Betriebsanleitung

1/2" Pressluft-Schlagschrauber

Art. Nr. 3615-081



Herstellerdaten:

Vierkantantrieb:	1/2" (3/4")
max. Drehmoment (vorwärts):	950 NM
max. Drehmoment (rückwärts):	1350 NM
uneingeschränkte Drehzahl:	10.000 U/m
netto Gewicht:	2 kg
Arbeitsdruck:	6,2 bar
Lufteintritt:	1/4"
Luftschlauch:	10mm ID

Sicherheitshinweise:

1. Luftzufuhr und Gefahren durch falschen Anschluss

- Druckluft kann schwere Verletzungen verursachen
- Schließen Sie stets die Luftzufuhr, lassen Sie die Druckluft aus dem Schlauch entweichen und trennen Sie das Werkzeug von der Luftzufuhr, wenn das Werkzeug nicht in Gebrauch ist und bevor sie Zubehör austauschen oder eine Reparatur ausführen.
- Richten Sie die Druckluft nie auf sich oder andere.
- Lose unter Druck stehende Schläuche können schwere Verletzungen verursachen. Überprüfen Sie das Werkzeug stets auf beschädigte oder lose Schläuche und Anschlussstücke.
- Verwenden Sie für das Werkzeug keine Schnell-Wechsel-Kupplungen.
- Werden Universal-Drehkupplungen verwendet, müssen Sperrrasten eingebaut werden.
- Beachten Sie die Höchstgrenze für den Luftdruck von 6,2 bar.

2. Gefahren durch Verfangen, Hängenbleiben u. ä.

- Halten Sie genügend Abstand zu rotierenden Werkzeugteilen.
- Tragen Sie keinen Schmuck und keine weite Bekleidung.
- Tragen Sie keine Halstücher, Krawatten o.ä. Diese könnten in Werkzeug oder Zubehör verwickelt werden und zur Strangulierung führen.
- Halten Sie Ihre Haare von Werkzeug und Zubehör fern. Eine Verwicklung kann zur Skalpierung führen.
- Vermeiden Sie das Berühren von Zubehörteilen während des Betriebes und danach. Die Gefahr sich zu schneiden oder sich zu verbrennen.
- Benutzen Sie für alle Zubehörteile, die passende Aufnahme. Verwenden Sie stets Steckschlüssel in der langen Ausführung.

3. Gefahren durch absplitternde Teile

- Tragen Sie stets einen schlagfesten Augenschutz wenn Sie mit dem Gerät arbeiten.



- Auch kleine absplitternde Teile können zu Augenverletzungen und zum Erblinden führen.
- Aus Sicherheitsgründen müssen sich Schlagschrauber, Steckschlüssel und sonstiges Zubehör in einwandfreiem Zustand befinden. Aufsätze in schlechtem Zustand an Schlagschraubern, können sie zerbersten.
- Lange federnde Verlängerungen oder Adapter vermindern die Schlagkraft und könnten zerstört werden.
- Benutzen Sie das Werkzeug niemals im Leerlauf. Durch die entstehende überhöhte Laufgeschwindigkeit, kann das Zubehörteil vom Werkzeug weggeschleudert werden.
- Schraubverbindungen für die ein bestimmtes Drehmoment vorgeschrieben ist, müssen mit einem Drehmomentmesser nachgeprüft werden.

Hinweis: Drehmomentschlüssel mit Klickmechanismus eignen sich nicht zur Feststellung eines potentiell gefährlichen überhöhten Drehmoments.

4. Allgemeine Gefahren

- Hohe Geräuschpegel können zu dauerhaften Gehörschäden führen. Verwenden Sie immer einen Gehörschutz.
- Vergewissern Sie sich, dass Sie die Geschwindigkeit des Werkzeugs stets unter Kontrolle haben und dass Sie nicht zwischen Werkzeug und Werkstück geraten.
- Dieses Werkzeug weist für die Arbeiten an Stromquellen nicht die erforderliche Isolierung auf.
- Weder dieses Werkzeug, noch das Zubehör dürfen modifiziert werden.
- Dieses Werkzeug ist nicht für den Betrieb in Umgebungen mit Explosionsgefahr geeignet.

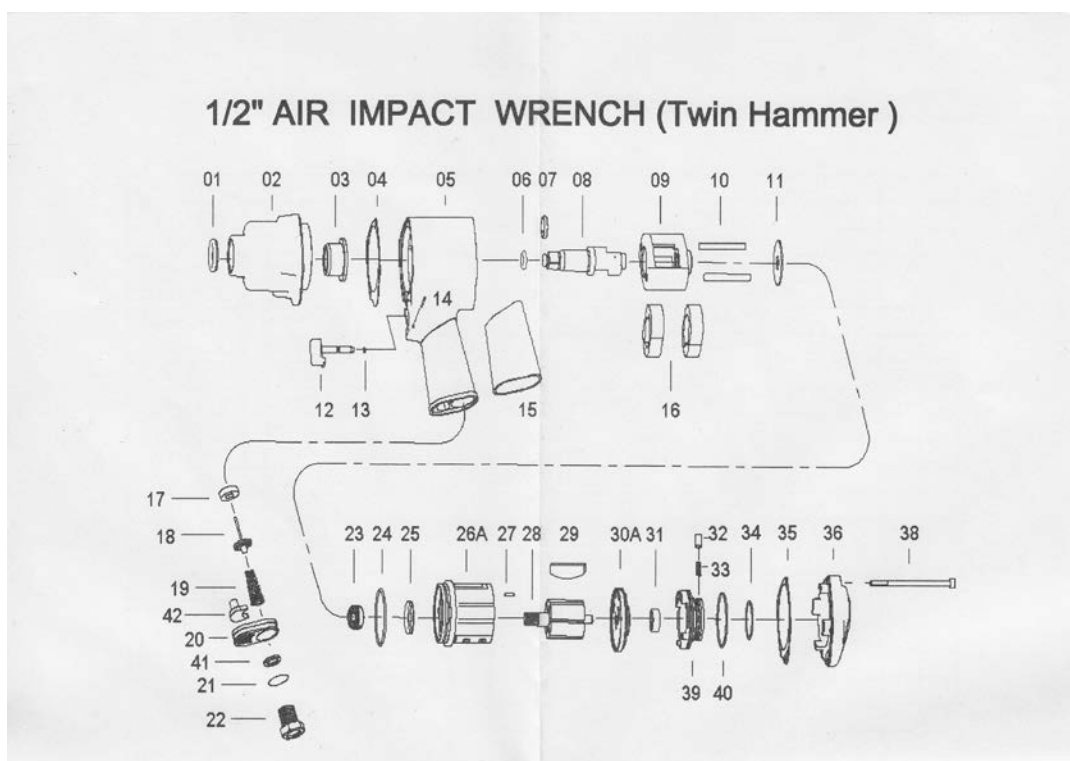
Betrieb:

Der Schlagschrauber ist mit einem Betriebsartenwählrad ausgestattet. Mit der linken Seite des Wählrades können zwei Rückwärtsdrehgänge eingestellt werden.

Mit der rechten Seite des Wählrades können sie drei Vorwärtsgänge einstellen.

Mit dem Betätigen des Abzuges beginnt sich der Vierkanthantrieb im gewünschten Gang zu drehen.

Liste der Teile:





Index No.	Parts No.	Q'ty Req	Description	Index No.	Parts No.	Q'ty Req	Description
1	1281TA01	1	Oil seal	22	1281TA22	1	Hose adaptor
2	1281TA02	1	Hammer case	23	1281TA23	1	Ball bearing
3	1281TA03	1	Bushing	24	1281TA24	1	O-ring
4	1281TA04	1	Front gasket	25	1281TA25	1	Oil seal
5	1281TA05	1	Motor housing	26A	1281TA26A	1	Cylinder
6	1281TA06	1	O-ring	27	1281TA27	1	Spring pin
7	1281TA07	1	Anvil collar	28	1281TA28	1	Rotor
8	1281TA08	1	Anvil	29	1281TA29	6	Rotor blade
9	1281TA09	1	Hammer cage	30A	1281TA30A	1	Rear plate
10	1281TA10	2	Hammer pin	31	1281TA31	1	Ball bearing
11	1281TA11	1	Washer	32	1281TA32	1	Pin
12	1281TA12	1	Trigger	33	1281TA33	1	Spring
13	1281TA13	1	O-ring	34	1281TA34	1	O-ring
14	1281TA14	1	Spring pin	35	1281TA35	1	Rear gasket
15	1281TA15	1	Rubber	36	1281TA36	1	Rear cover
16	1281TA16	2	Hammer dog	38	1281TA38	4	Screw
17	1281TA17	1	Retainer	39	1281TA39	1	Reverse lever
18	1281TA18	1	Valve stem	40	1281TA40	1	O-ring
19	1281TA19	1	Spring	41	1281TA41	1	Washer
20	1281TA20	1	Exhaust deflector	42	1281TA42	1	Muffler
21	1281TA21	1	O-ring				

Pressluft-Hydraulik-Öl 1l Art.: 2539-055; Bitte mit bestellen!!!

Viel Freude mit dem Gerät

Ihr Spiral-Team