



# Betriebsanleitung

## „Torque-Control“ 1/2“

### Pressluft-Schlagschrauber mit einstellbarer Drehmomentbegrenzung

#### Art. Nr. 3615-162



- Lesen Sie diese Bedienungsanleitung, bevor Sie das Gerät verwenden.
- Während der Wartung und des Gebrauchs des Schlagschraubers, immer Augenschutz tragen.
- Zur Sicherheit und maximalen Haltbarkeit, der Teile, benutzen Sie immer saubere und trockene Druckluft und arbeiten Sie immer mit einem Arbeitsdruck von 6,2 bar.
- Tragen Sie immer Ohrenschutz, während Sie mit dem Gerät arbeiten.
- Bringen Sie niemals Ihre Hände, lange Haare, weite Kleidung und Schmuck in die unmittelbare Nähe der sich bewegenden Teile des Schlagschraubers.
- Nicht in die Reichweite von Kindern bringen.
- Benutzen Sie nur Schlagnüsse und Schlagzubehör.
- Hydraulische drehmomentbegrenzte Schlagschrauber sind keine Drehmomentschlüssel. Verbindungen, die ein spezielles Drehmoment verlangen, müssen mit einem Drehmomentschlüssel kontrolliert werden, falls sie mit einem drehmomentbegrenzten Schlagschrauber angezogen wurden.
- Tragen Sie das Gerät niemals am Druckluftschlauch, oder hängen Sie es daran zur Aufbewahrung auf.
- Benützen Sie nur Pneumatik-Öl zur Instandhaltung dieses Schlagschraubers
- Stecken Sie das Gerät immer ab, wenn es nicht in Gebrauch ist.

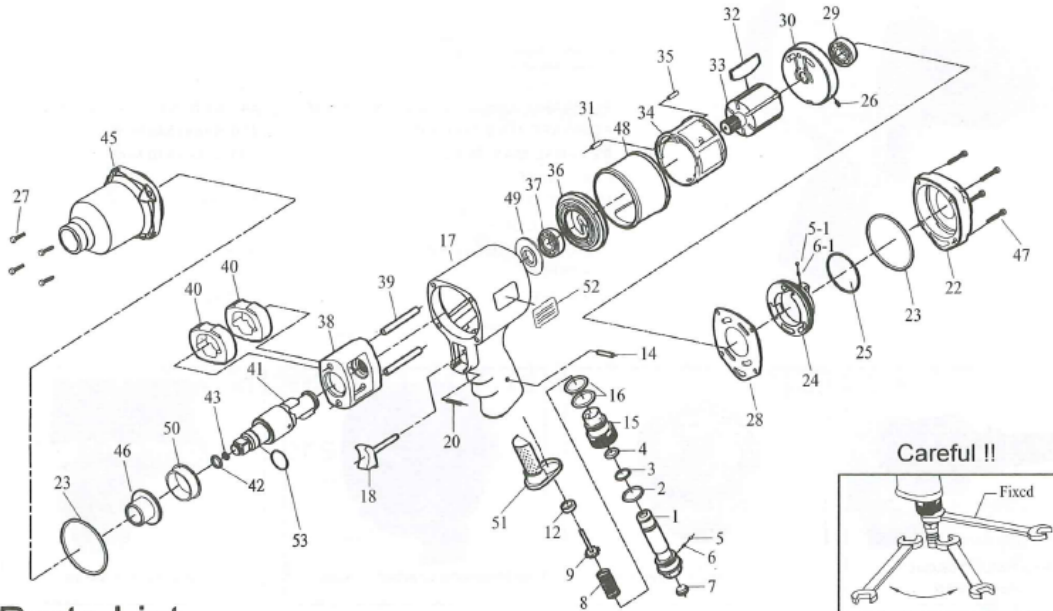
#### Herstellerdaten:

Vierkantantrieb:	1/2“
Vorwärts Drehmomentregelbereich:	60NM-220NM
max. Drehmoment (schließen):	540NM
max. Drehmoment (öffnen):	810NM
Leerlauf:	6000 U/m
netto Gewicht:	2,5 kg
Arbeitsdruck:	6,2 bar
Lufteinlass:	1/4“ IG
Luftschlauch:	3/8“ ID

#### Wie man den Pressluft-Schlagschrauber verwendet:

- Stellen Sie den Arbeitsdruck auf 6,2 bar.
- Stellen Sie den Schieber auf „**Torsion**“
- Nun können Sie beim Luftdrucksteuerventil am blauen Einstellrad folgende Drehmomente einstellen:
  - (1) 60-80 NM
  - (2) 105-125 NM
  - (3) 145-165 NM
  - (4) 200-220 NM

**Liste der Teile:**



**Parts List**

Index No.	Parts No.	Q'ty Req	Description	Index No.	Parts No.	Q'ty Req	Description
1	HD-604-1	1	Air Inlet	29	HD-604-29	1	Bearing
2	HD-604-2	1	O Ring	30	HD-604-30	1	Rear End Plate
3	HD-604-3	1	O Ring	31	HD-604-31	1	Spring Pin
4	HD-604-4	1	O Ring	32	HD-604-32	6	Vane
5	HD-604-5	1	Steel Ball	33	HD-604-33	1	Rotor
5-1	HD-604-5-1	1	Steel Ball	34	HD-604-34	1	Cylinder
6	HD-604-6	1	Spring	35	HD-604-35	1	Spring Pin
6-1	HD-604-6-1	1	Spring	36	HD-604-36	1	Front End Plate
7	HD-604-7	1	Dust cover	37	HD-604-37	1	Bearing
8	HD-604-8	1	Spring	38	HD-604-38	1	Hammer Frame
9	HD-604-9	1	Throttle Valve	39	HD-604-39	2	Hammer Pin
12	HD-604-12	1	Throttle Valve Spacer	40	HD-604-40	2	Hammer
14	HD-604-14	1	Spring Pin	41	HD-604-41	1	Hydraulic Torsion Anvil
15	HD-604-15	1	Regulator Valve	42	HD-604-42	1	Anvil Collar
16	HD-604-16	2	O Ring	43	HD-604-43	1	O Ring
17	HD-604-17	1	Motor Housing	45	HD-604-45	1	Hammer Housing
18	HD-604-18	1	Trigger	46	HD-604-46	1	Bushing
20	HD-604-20	1	Spring Pin	47	HD-604-47	4	Screw
22	HD-604-22	1	Housing Cover	48	HD-604-48	1	Cylinder Cover
23	HD-604-23	1	O Ring	49	HD-604-49	1	Washer
24	HD-604-24	1	Reverse Valve	50	HD-604-50	1	Bushing
25	HD-604-25	1	O Ring	51	HD-604-51	1	Exhaust Deflector
26	HD-604-26	1	Spring Pin	52	HD-604-52	1	Name plate
27	HD-604-27	4	Screw	53	HD-604-53	1	O Ring
28	HD-604-28	1	Housing Cover Packing				

**Pressluft-Hydraulik-Öl Art.: 2539-055; Bitte mitbestellen!!!**

Viel Freude mit dem Gerät

Ihr Spiral-Team