



Betriebsanleitung

Pressluftschlagschrauber

Art. Nr. 3619-061



Max. Drehmoment: 2480 Nm
Luftbedarf: 580l/min
Anschlussgewinde: 1/2"

Erstellt am: 27.04.2011

Sicherheitshinweise:

Beachten Sie die Sicherheitsbestimmungen des Arbeitgebers bzw. der Berufsgenossenschaften!

Gefahren durch Druckluft

Beachten Sie die Höchstgrenze von 6,3 kg/mm²(Bar)!

Wenn das Werkzeug nicht in Gebrauch ist, trennen Sie die Luftzufuhr!

Überprüfen Sie das Werkzeug immer auf defekte Schläuche und Kupplungen!

Gefahren durch Hängenbleiben!

Halten Sie genügend Abstand zu rotierenden Teilen!

Tragen Sie keinen Schmuck, Halstücher, Krawatten und weite Kleidung, damit sich diese Dinge nicht im Werkzeug verfangen können!

Gefahren durch mangelnden Arbeitsschutz

Tragen Sie Schutzhandschuhe gegen eventuelle Schnittverletzungen!

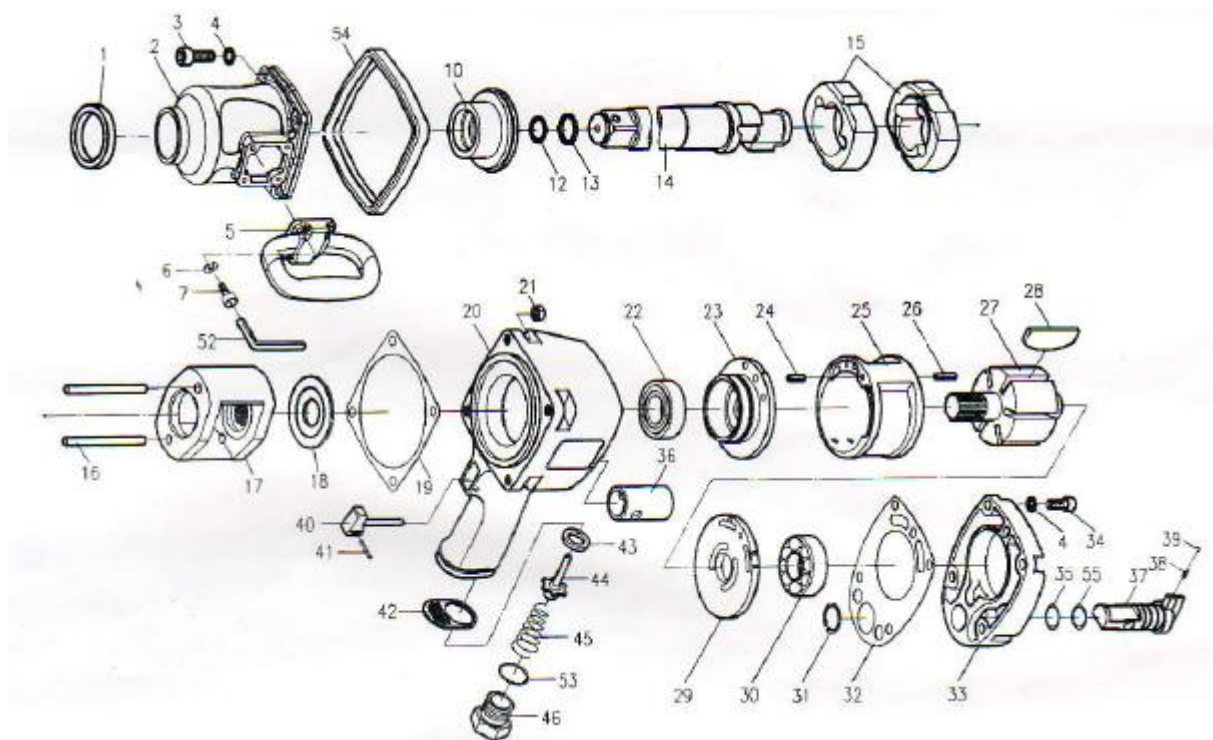
Tragen Sie Gesichtsschutz oder Schutzbrillen gegen eventuell absplitternde Teile!

Gefahren durch Verwendung falscher Werkzeuge

Benützen Sie immer die für Schlagschrauber vorgesehene Werkzeuge: SCHLAGNÜSSE

Verwenden Sie keine defekten Schlagnüsse oder Betätigungswerkzeuge!

Ersatzteilzeichnung:





No.	Beschreibung	Menge	No.	Beschreibung	Menge	No.	Beschreibung	Menge
1	Oil Seal	1	21	Lock Nut	4	38	Spring	1
2	Hammer Case	1	22	Ball Bearing	1	39	Steel Ball	1
3	Cap Screw	4	23	Front End Plate	1	40	Trigger	1
4	Spring Washer	8	24	Spring Pin	1	41	Spring PIN	1
5	D-Type Handle	1	25	Cylinder	1	42	Exhaust Deflector	1
6	Spring Washer	4	26	Spring Pin	1	43	Bushing	1
7	Cap Screw	4	27	Rotor	1	44	Valve Stem	1
10	Anvil Bushing	1	28	Rotor Blade	6	45	Spring	1
12	O-Ring	1	29	Rear End Plate	1	46	Air Inlet (1/2"PF, 1/2" PT, 1/2" NPT)	1
13	Anvil Collar	1	30	Ball Bearing	1	52	Hex Wrench	1
14	Anvil 2" + 8"	1	31	Snap Ring	1	53	O-Ring	1
15	Hammer	2	32	Rear Gasket	1	54	Housing Band	1
16	Hammer Pin	2	33	Rear Cover	1	55	O-Ring	1
17	Hammer Cage	1	34	Cap Screw	4			
18	Rear Washer	1	35	O-Ring	1			
19	Front Gasket	1	36	Valve Sleeve	1			
20	Motor Housing	1	37	Reverse Valve	1			