



# Betriebsanleitung

**Art-Nummer:** 3629-015  
**Art-Bezeichnung:** Pressluft Schlagschrauber KPT 1460  
**Gesamtseitenanzahl:** 3  
**Auflage-Nummer:** 1  
**Stand vom:** 13. August 2003

## Technische Daten:

Schlüsselweite:	bis 41mm
Antrieb:	3/4"
Drehmoment:	max. 1360Nm
Luftbedarf:	durchschnittlich 0,40m <sup>3</sup> /min
Anschlussgewinde/Schlauch-Ø:	1/4" / 10



## Allgemeines:

### Sicherheitshinweise:

- Vor dem ersten Einsatz des Pressluft Schlagschraubers lesen Sie diese Betriebsanleitung vollständig und gewissenhaft durch.
- Bewahren Sie diese Betriebsanleitung griffbereit auf. Sie können dann bei Bedarf wichtige Informationen und Handlungsanweisungen nachlesen.
- Tragen Sie während der Arbeit mit dem Pressluft Schlagschrauber immer eine Schutzbrille und einen Ohrenschutz.
- Falls erforderlich verwenden Sie Handschuhe und Staubmaske.
- Tragen Sie geeignete Arbeitskleidung und Schuhe.
- Benutzen Sie den Pressluft Schlagschrauber nicht zweckentfremdet.
- Kontrollieren Sie vor jedem Gebrauch den Luftschlauch und die Anschlüsse.
- Den Luftschlauch erst dann anschließen, wenn der Pressluft Schlagschrauber ausgeschaltet ist.
- Bei Nichtgebrauch schalten Sie den Pressluft Schlagschrauber immer ab.
- Werkstücke während der Bearbeitung immer geeignet sichern.
- Unbeteiligte Personen, insbesondere Kinder vom Arbeitsplatz fernhalten.
- Reparaturen dürfen nur von Fachpersonal (z.B. Spiral-Werkstätte) durchgeführt werden.

### Allgemeine Hinweise:

- Geben Sie vor und nach dem täglichen Gebrauch einige Tropfen Öl in den Lufteinlass.
- Der empfohlene Betriebsdruck beträgt 6bar.  
ACHTUNG: Ein zu geringer Betriebsdruck führt zu verminderter Leistung, ein zu hoher Betriebsdruck verkürzt die Lebensdauer.
- Den Pressluft Schlagschrauber immer in einem trockenem und sauberem Platz aufbewahren.
- Nur saubere und trockene Luft verwenden.
- Den Pressluft Schlagschrauber nur im original Zustand verwenden.
- Verwenden Sie nur das passende Zubehör.
- Für den Schlagschrauber verwenden Sie nur Kraftsteckschlüssen, niemals Handsteckschlüssel.

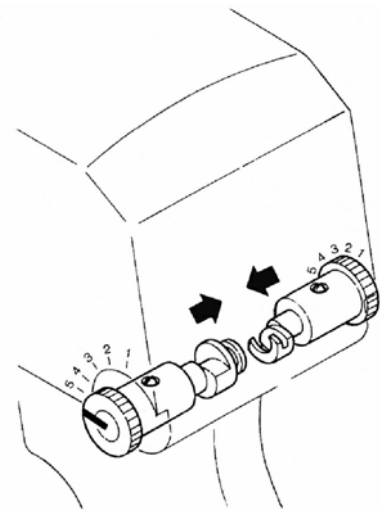
### Rechts- Linkslauf:

Sie können die Drehzahl für Rechts- oder Linkslauf unabhängig voneinander anpassen.

Wenn Sie den Drehzahlregler auf Position 5 stellen, gibt der Pressluft Schlagbohrer seine volle Leistung, bei Position 1 minimale Leistung.

Setzen Sie den Drehzahlregler immer auf eine der 5 Positionen um zu garantieren, dass der Pressluft Schlagschrauber richtig funktioniert.

ACHTUNG: Vermeiden Sie starke Schläge auf die Rechts-Linkslaufverstellung. Es handelt sich um Präzisionsteile die leicht beschädigt werden können!



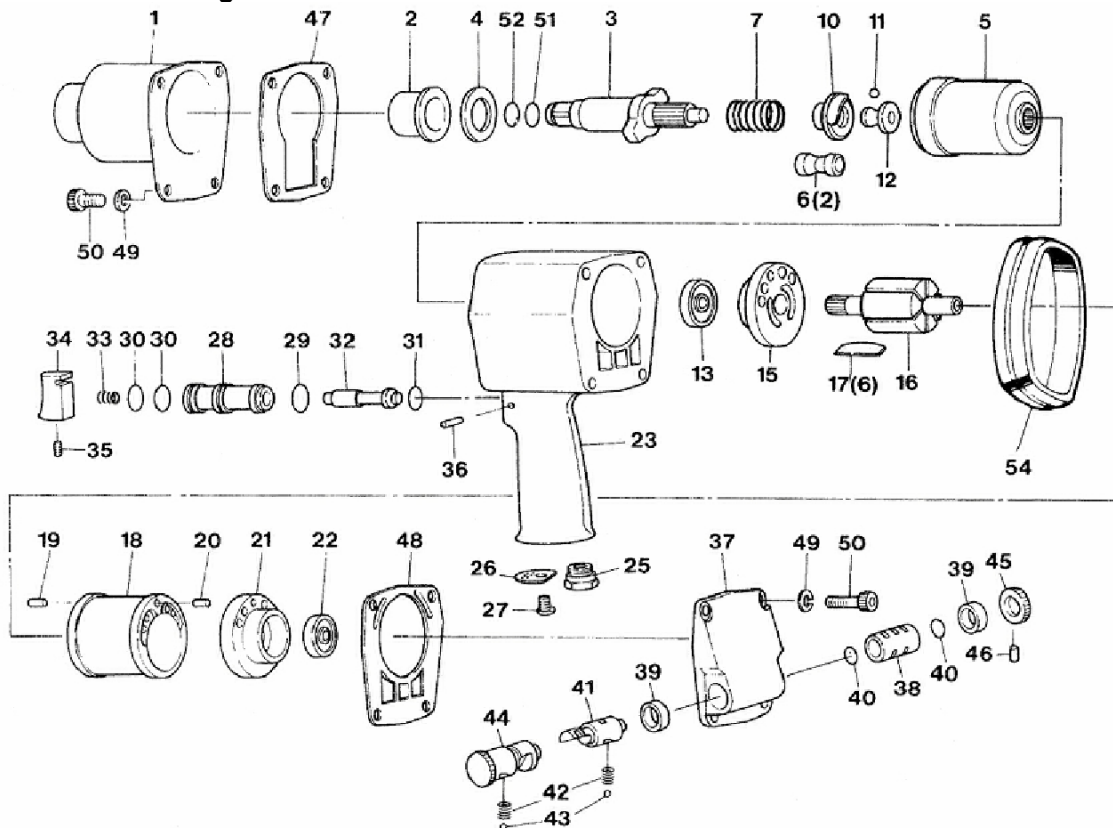
### Reihenfolge der Luftzufuhr und Wartungseinheit:

Kompressor → Luftleitung (Luftschlauch) → Filter → Regler → Öler → Luftschlauch → Pressluft Schlagschrauber.

### Wartung:

- Alle sich bewegenden Teile und/oder Verschleißteile müssen durch qualifiziertes Fachpersonal in regelmäßigen Abständen überprüft und gegebenenfalls ersetzt werden.
- Wird ein nicht zuordenbares Geräusch festgestellt, Pressluft Schlagschrauber sofort ausschalten und von einem Fachpersonal (z. B. Spiral-Werkstätte) überprüfen lassen.
- Lässt die Leistung des Pressluft Schlagschraubers nach, sofort abschalten und von einem Fachpersonal (z. B. Spiral-Werkstätte) überprüfen lassen.
- Überprüfen Sie vor jedem Einsatz ob geschmiert und/oder Teile defekt sind.
- Überprüfen Sie in regelmäßigen Zeitabständen die Luftanlage und Wartungseinheiten.

Explosionszeichnung und Teileliste:



Nr.	Bezeichnung	Stk.	Nr.	Bezeichnung	Stk.
1	Hammer Case Assy	1	30	O-Ring	2
2	Housing bushing	1	31	O-Ring	1
3	Anvil shank	1	32	Valve stem	1
4	Spacer	1	33	Valve stem	1
5	Hammer cage	1	34	Throttle lever	1
6	Pin anvile hammer	2	35	Screw	1
7	Spring	1	36	Roll pin	1
10	Cam	1	37	Head cover assy	1
11	Steel ball	1	38	Reverse valve bushing	1
12	Cam ball pilot	1	39	Regulator bushing	2
13	Ball bearing	1	40	O-Ring	2
15	Front end plate	1	41	Regulator assy (A)	1
16	Rotor	1	42	Spring	2
17	Rotor blade	6	43	Steel ball	2
18	Cylinder	1	44	Regulator assy (B)	1
19	Roll pin	1	45	Reverse valve knob	1
20	Roll pin	1	46	Roll pin	1
21	Rear end plate	1	47	Gasket	1
22	Ball bearing	1	48	Gasket	1
23	Motor housing	1	49	Spring washer	8
25	Bushing	1	50	Screw	8
26	Exhaust cover	1	51	O-Ring	1
27	Screw	1	52	O-Ring	1
28	Valve bushing	1	54	Socket ret. ring	1
29	O-Ring	1			