



Betriebsanleitung

Art-Nummer: 3701-212
Art-Bezeichnung: 1B Meißelhammer
Gesamtseitenanzahl: 3
Auflage-Nummer: 1
Stand vom: 23. Juni 2003

Technische Daten:

Gewicht:	1,5kg
Luftbedarf:	116 l/min
Anschluss:	3/8"R

Allgemeines:

Das Gerät nicht leer laufen lassen. Im Einsatz nur leicht gegen das Werkstück drücken. Im Winter wird die Verwendung gewärmter Druckluft empfohlen – Vermeidung von Vereisung!

Sicherheitsbestimmungen:

- Schützen Sie sich und Ihre Umwelt durch geeignete Vorsichtsmassnahmen vor Unfallgefahren!
- Druckluftbetriebene Werkzeuge dürfen nur von unterwiesenen Personen verwendet werden; vor Kindern sichern!
- Der vorgeschriebene maximale Arbeitsdruck darf nicht überschritten werden!
- Gehen Sie nur ausgeruht und konzentriert zu Werke!
- Tragen Sie bei der Arbeit die erforderlichen Schutzkleider!
- Unbedingt Gehörschutz und Schutzbrille tragen!
- Verwenden Sie nur aufbereitete Druckluft gemäß Empfehlung!
- Vor jeder Störungsbeseitigung am Werkzeug dieses von der Druckluftquelle trennen und erst dann Teile ersetzen!
- Bei Verwendung eines Federzuges oder anderer Hilfseinrichtungen sich vergewissern, dass sämtliche Komponenten fest und sicher sind!
- Halten Sie die Hände weg von den Vorsatzgeräten beim Einsatz (Nadeln, Meißeln oder Stockhaltern)!
- Druckluftwerkzeuge sind nicht SCHUTZISOLIERT, d. h. vermeiden Sie Körperberührung mit geerdeten Teilen wie z. B. Heizkörper und dergleichen!
- Vorsicht bei brennbaren Materialien, Explosionsgefahr, Funkenschlag kann entstehen!
- Beim Einsatz von Kupfer-Beryllium Nadeln in explosionsgefährdeten Objekten ist vor dem Einsatz die Sicherheitsfachkraft hinzuzuziehen zwecks Gefahrenbeurteilung!
- Vermeiden Sie abnormale Körperhaltung, sorgen Sie für sicheren Stand und halten Sie jederzeit das Gleichgewicht!



www.spiral.at

- Verwenden Sie nur Originalersatzteile, keine Improvisationen. Beschädigte Schutzvorrichtungen und Teile müssen durch eine autorisierte Fachkraft oder die Spiral-Werkstätte repariert oder ausgewechselt werden. Der Gebrauch anderer als in dieser Betriebsanleitung angegebener Einsatzwerkzeuge oder Zubehörteile kann eine persönliche Verletzungsgefahr bedeuten!
- Der Lufterinlasshebel (Ventilhebel) darf nicht blockiert werden (z. B. durch das Festklemmen mit Isolierband, Schnur oder Kabel). Der Ventilhebel muss sich stets frei in die Ausgangsposition bewegen können!
- Druckluftschlauch und Kupplungen sind regelmäßig zu kontrollieren!
- Tragen Sie keine an das Druckluftnetz angeschlossenen Werkzeuge mit dem Finger am Schalter herum!
- Tragen Sie keine weite Kleidung oder Schmuck. Sie können von beweglichen Teilen erfasst werden. Bei Arbeiten im Freien sind Schutzhandschuhe und rutschfestes Schuhwerk empfehlenswert. Tragen Sie bei langen Haaren ein Haarnetz!
- Schutzeinrichtungen dürfen nicht entfernt werden!
- Vergewissern Sie sich, dass die Abluft andere Personen nicht beeinträchtigt!
- Bei Staubaufkommen oder stauberzeugenden Arbeiten (Farben, Asbest etc.) sind Schutzbrillen und Atemmaske zu verwenden!

Bestimmungsgemäße Verwendung:

Der 1B Meißelhammer ist ein druckluftbetriebenes Werkzeug für den handwerklichen Einsatz, ausgerüstet mit Meißelhalter und Meißeln einsetzbar für

- Schlitz schlagen, kleinere Durchbrüche,
- Beschichtungen, Farben, Kleberesten lösen oder für
- allgemeine Arbeiten im Betonsanierungsbereich.

Inbetriebnahme:

Verwenden Sie nur saubere, aufbereitete und ordnungsgemäß geölte Druckluft (keinen Sauerstoff oder brennbare Gase) mit einem gesicherten Arbeitsdruck von 90 p. s. i. / 6,3bar. Die Druckluft muss aufbereitet werden

- a) mittels einer Wartungseinheit bestehend aus Luftfilter, Reduzierer und Nebelöler
- b) über einen Leitungsöler oder
- c) einfach von Hand durch Eingabe vor jeder Inbetriebnahme von 5 – 10 Tropfen Schmieröl in den Druckluftanschluss.

Bewahren Sie das Druckluftwerkzeug nur in trockenen Räumen auf. Der Druckluftschlauch hinter dem Werkzeug sollte nicht länger als 8m sein und eine lichte Weite von 10mm aufweisen.

Arbeitseinsatz:

Wählen Sie den für den vorgesehenen Einsatz passenden Meißel und vergewissern Sie sich, dass sämtliche Teile fest mit dem Werkzeugkörper verbunden sind. Sämtliche Schrauben sind gut festzuziehen.

Bei arbeiten mit dem 1B Meißelhammer nur soviel Kraft oder Gewicht als notwendig einsetzen. Das Bearbeiten von gewissen Oberflächen und Materialien kann zu gefährlicher Staubentwicklung führen; schützen Sie sich mit Schutzbrille und Staubmaske.

Bei erhöhter Lärmentwicklung, ist ein Ohrenschutz zu tragen. Oberflächen mit Kanten, Rissen, Vertiefungen, usw. erfordern das Tragen von Schutzhandschuhen.

Wartung/Pflege und Zusammenbau:

Die Einhaltung der hier angegebenen Wartungshinweise sichert für dieses Qualitätsprodukt eine lange Lebensdauer und einen störungsfreien Betrieb.

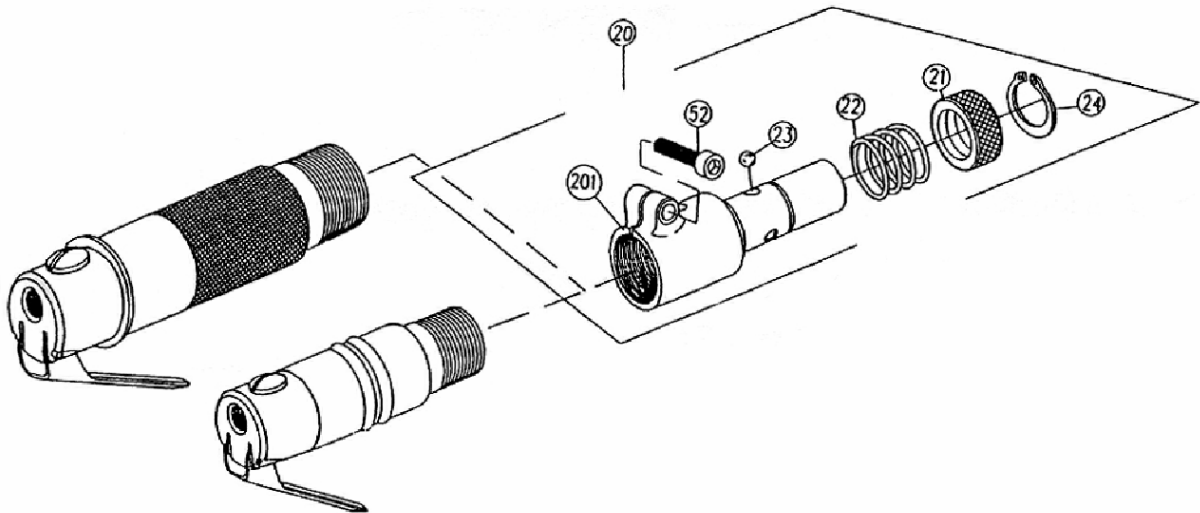
- Das Werkzeug ist im Dauerbetrieb in regelmäßigen Intervallen von 6 – 8 Stunden jeweils mit 5 – 10 Tropfen Schmieröl zu warten.
- Aufgrund der getätigten Erfahrung und als Vorsichtsmaßnahme sollte bei jeder Servicearbeit am Werkzeug die AUSSENFLÄCHE DER MEISSELAUFNAHME mit einem Schmierfett dünnsschichtig bestrichen werden.

www.spiral.at

Zubehör:

Art.-Nr.	Bezeichnung
3701-280	Meißelaufnahme für 1B
3701-263	Flachmeißel 25mm Breite
3701-271	Flachmeißel 40mm Breite

Explosionszeichnung und Teileliste:



Nr.	Bezeichnung
20	Meißelhalter komplett
21	Ring Meißelhalter
22	Feder Meißelhalter
23	Kugel Meißelhalter
24	Sicherungsring
52	Schraube
201	Meißelhalterkörper