

SPIRAL-WERKZEUGE-MASCHINEN

Erlachgasse 117, 1100 Wien

BETRIEBSANLEITUNG

SPIRAL - ART.NR: **3824-047(F32/9032)**und **3824-055(F50/9040)** CE

PRODUKTNAME: **Pressluft-Tacker mit Auslösesperre** u. verstellbarem Luftabweiser;



Universelle Kombi-Nagler für den Innenausbau;

Profilbretter und Paneeldecken lassen sich blitzschnell sicher befestigen.

VOR INBETRIEBNAHME UNBEDINGT LESEN!
SICHERHEITSHINWEISE

Die gültigen Bestimmungen über Sicherheitsvorkehrungen für handgehaltene nichtelektrisch angetriebene Werkzeuge erhalten Sie beim Normenausschuß. (www.cenorm.be)

Beachten Sie die Sicherheitsbestimmungen des Arbeitgebers bzw. der Berufsgenossenschaften!

Gefahren durch Druckluft

Beachten Sie die Höchstgrenze von 6,3 kg/mm² (Bar)!

Wenn das Werkzeug nicht in Gebrauch ist, trennen Sie die Luftzufuhr!

Überprüfen Sie das Werkzeug immer auf defekte Schläuche und Kupplungen!

Tragen Sie keinen Schmuck, Halstücher, Krawatten und weite Kleidung, damit sich diese Dinge nicht im Werkzeug verfangen können!

Gefahren durch mangelnden Arbeitsschutz

Tragen Sie Schutzhandschuhe gegen eventuelle Schnittverletzungen!

Tragen Sie Gesichtsschutz oder Schutzbrillen gegen eventuell absplittende Teile!

Druckluftversorgung

Das Werkzeug soll mit reiner, trockener Luft mit 6,3 kg/mm² betrieben werden! Verwenden Sie eine Wartungseinheit z. B. Artnr. 3529-029, 3/8" Anschluß und Nebelöler Artnr. 3529-061 oder Artnr. 3544-010! Verwenden Sie nur einwandfreie Schläuche und Kupplungen! Verwenden Sie HLP 22 zum Ölen!!!

WARTUNG:

Wenn Sie das Werkzeug täglich verwenden, müssen Sie alle 3 Monate den Tacker zerlegen, reinigen und verschlissene Teile ersetzen! Teile gemäß beiliegender Ersatzteilzeichnung.

Techn. Daten

3824-047/F32/9032	3824-055/F50/9040
Gewicht: 1,3 kg	Gewicht: 1,45 kg
Kapazität: 100 St. Klammern o. Nägel	Kapazität: 100 St. Klammern o. Nägel
Länge: 12 - 32 mm/Nägel bis 32 mm	Länge: 12 - 40 mm/Nägel bis 50 mm
Klammerntype: 18 GA, 1,25 x 1 mm dick	Klammerntype: 18 GA, 1,25 x 1 mm dick
Nageltype: 18 GA, 1,25 x 1 mm mit Kopf	Nageltype: 18 GA, 1,25 x 1 mm mit Kopf

Klammern

Art.Nr	Stück	18 GA, 5,8 mm breit x Länge in mm	Art.Nr	Stück	18 GA, 5,8 mm breit x Länge in mm
2505-215	1000	12	2505-266	1000	28
2505-223	1000	15	2505-371	1000	32
2505-231	1000	20	2505-380	1000	35
2505-240	1000	22	2505-398	1000	38
2505-258	1000	25	2505-401	1000	40

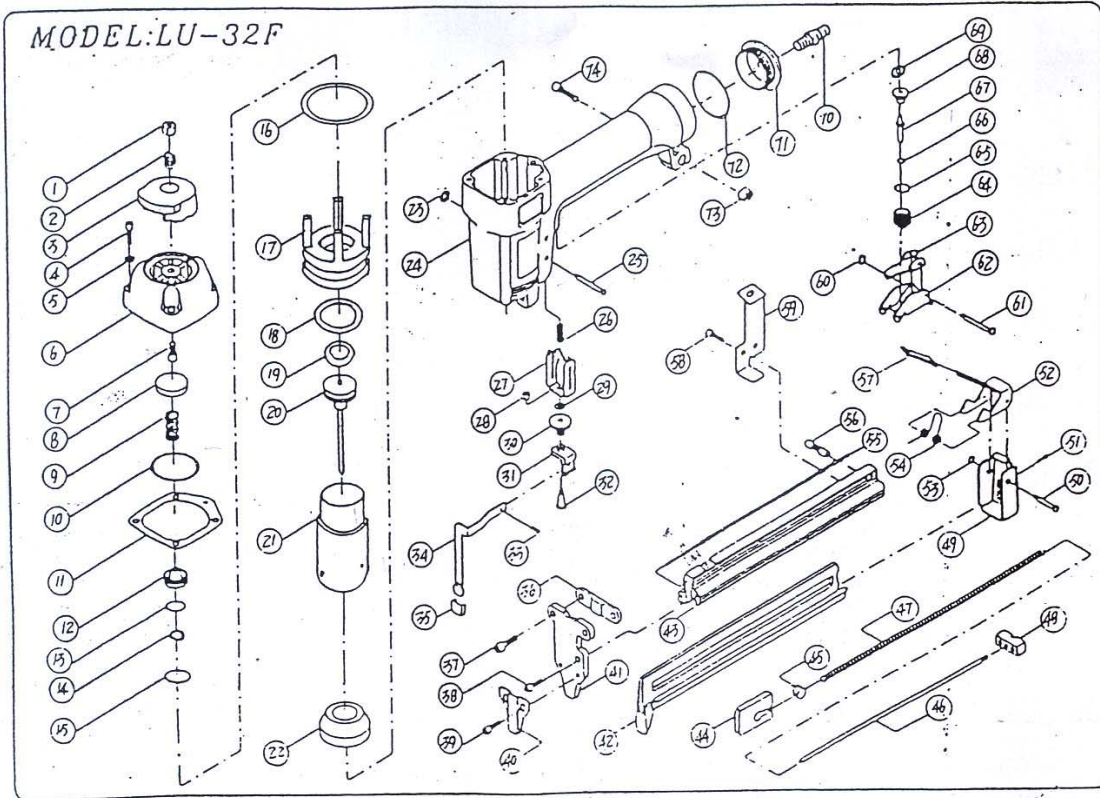
Nägel

2505-100	5000	16	2505-428	5000	35
2505-118	5000	19	2505-436	5000	38
2505-304	5000	25	2505-444	5000	40
2505-312	5000	30	2505-452	5000	45
2505-410	5000	32	2505-461	5000	50

SPIRAL-WERKZEUGE-MASCHINEN

Erlachgasse 117, 1100 Wien

Art.Nr:3824-047



INDEXNO	DESCRIPTION	INDEXNO	DESCRIPTION	INDEXNO	DESCRIPTION
1	SCREW	26	SPRING	51	SCREW
2	SPRING	27	GUIDE SAFETY LEVER	52	STOPPED
3	EXHAUST COVER	28	NUT	53	O-RING
4	SCREW	29	O-RING	54	TOP SPRING
5	SPRING WASHER	30	SAFETY ADJUSTING NUT	55	LINER
6	CAP	31	GUIDE PLATE	56	STEPPED PIN
7	SCREW	32	SET SHAFT	57	RUBBER PAD
8	SEAL	33	SCREW	58	SCREW
9	SPRING	34	SAFETY LEVER	59	BRACKET
10	O-RING	35	RUBBER PAD	60	O-RING
11	CAP SEAL	36	SET PLATE	61	STEPPED PIN
12	PISTON HEAD VALVE	37	SCREW	62	TRIGGER
13	O-RING	38	SCREW	63	SAFETY SPACER
14	O-RING	39	SCREW	64	TRIGGER VALVE GUIDE
15	O-RING	40	NOSE COVER	65	O-RING
16	O-RING	41	NOSE	66	O-RING
17	COLLAR	42	STAPLE GUIDE UNIT	67	TRIGGER VALVE STEM
18	O-RING	43	MAGAZINE	68	TRIGGER VALVE HEAD
19	O-RING	44	PUSHER	69	SEAL
20	DRIVER ASSEMBLY	45	SLIDE BLOCK	70	AIR PLUG
21	CYLINDER	46	ROD	71	COVER
22	BUMPER	47	SPRING	72	O-RING
23	O-RING	48	SET BLOCK	73	NUT
24	BODY	49	END CORE	74	SCREW
25	STEPPED PIN	50	STEPPED PIN		

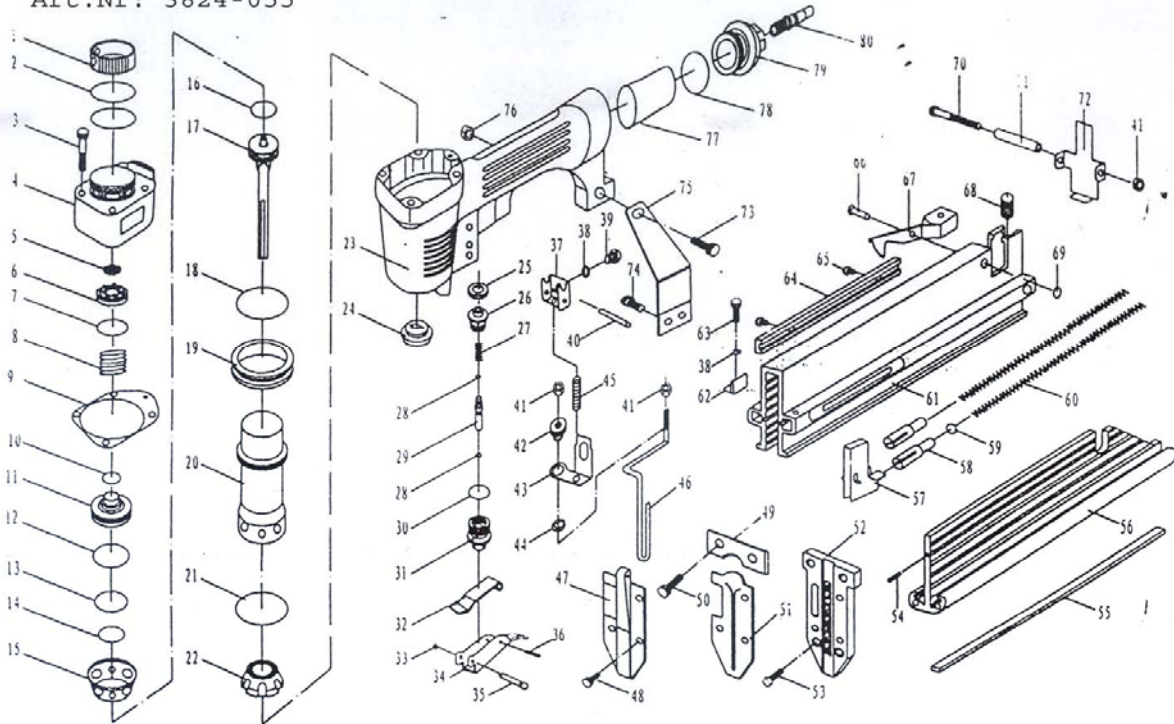
SPIRAL-WERKZEUGE-MASCHINEN

Erlachgasse 117, 1100 Wien

AIR NAILER

F50/9040

Art.Nr: 3824-055



INDEX NO	PART NO	DESCRIPTION	INDEX NO	PART NO	DESCRIPTION
1	F50/9040-01	Casing	41	F50/9040-41	Nut
2	F50/9040-02	O-Ring	42	F50/9040-42	Nut
3	F50/9040-03	Hex. Bolt	43	F50/9040-43	Stopper
4	F50/9040-04	Cylinder Cap Unit	44	F50/9040-44	E-Ring
5	F50/9040-05	Seal	45	F50/9040-45	Spring
6	F50/9040-06	Internal Lining	46	F50/9040-46	Safety
7	F50/9040-07	O-Ring	47	F50/9040-47	Safety Cover
8	F50/9040-08	Compression Spring	48	F50/9040-48	Hex. Bolt
9	F50/9040-09	Gasket (Cylinder Cap)	49	F50/9040-49	Spacer
10	F50/9040-10	O-Ring	50	F50/9040-50	Hex. Bolt
11	F50/9040-11	Head Valve Piston Valve	51	F50/9040-51	Work Contact Element
12	F50/9040-12	O-Ring	52	F50/9040-52	Driver Guide
13	F50/9040-13	O-Ring	53	F50/9040-53	Hex. Bolt
14	F50/9040-14	O-Ring	54	F50/9040-54	Pin
15	F50/9040-15	Collar	55	F50/9040-55	Steel Bar
16	F50/9040-16	O-Ring	56	F50/9040-56	Magazine A
17	F50/9040-17	Piston Up Cover & Driver	57	F50/9040-57	Pusher Unit
18	F50/9040-18	O-Ring	58	F50/9040-58	Pusher Holder
19	F50/9040-19	Lining Ring	59	F50/9040-59	O-Ring
20	F50/9040-20	Cylinder	60	F50/9040-60	Spring
21	F50/9040-21	O-Ring	61	F50/9040-61	Magazine B
22	F50/9040-22	Bumper	62	F50/9040-62	Limitative Piece
23	F50/9040-23	Body	63	F50/9040-63	Hex. Bolt
24	F50/9040-24	Nozzle	64	F50/9040-64	Nail Positiener
25	F50/9040-25	Seal	65	F50/9040-65	Hex. Bolt
26	F50/9040-26	Trigger Valve Head	66	F50/9040-66	Retainer Pin
27	F50/9040-27	Spring	67	F50/9040-67	Click Lever
28	F50/9040-28	O-Ring	68	F50/9040-68	Spring
29	F50/9040-29	Valve Plunger (Lower)	69	F50/9040-69	O-Ring
30	F50/9040-30	O-Ring	70	F50/9040-70	Hex. Bolt
31	F50/9040-31	Valve Body (Lower)	71	F50/9040-71	Cylinder Pin
32	F50/9040-32	Trigger Plate	72	F50/9040-72	Tail Cover
33	F50/9040-33	E-Ring	73	F50/9040-73	Hex. Bolt
34	F50/9040-34	Trigger	74	F50/9040-74	Hex. Bolt
35	F50/9040-35	Retainer Pin	75	F50/9040-75	Tail Hanger
36	F50/9040-36	Spring Pin	76	F50/9040-76	Nut
37	F50/9040-37	Guide (Work Contact Element)	77	F50/9040-77	Hand Grip
38	F50/9040-38	Spring Washer	78	F50/9040-78	O-Ring
39	F50/9040-39	Hex. Bolt	79	F50/9040-79	End Cap
40	F50/9040-40	Spring Pin	80	F50/9040-80	Air Plug

036536