

SPIRAL-WERKZEUGE-MASCHINEN

Erlachgasse 117, 1100 Wien

BETRIEBSANLEITUNG

NADELHÄMMER CE

Art.Nr. 3829-014(JI-288F), 3827-011(JI-268),
3827-054(JI-110), 3827-062(JI-120)

Sicherheitsbestimmungen

Immer Schutzbrille und Schutzmaske tragen!

Bei erhöhter Lärmentwicklung unbedingt Gehörschutz tragen!

(Artnr. 3037-029, SNR Wert 30!!!)

Halten Sie die Vorschriften für sicheren Betrieb ein!

- Arbeitsplatz sauber halten
- Arbeitsumgebung berücksichtigen
- Keinen übermäßigen Druck auf das Werkzeug ausüben
- Sachgerechte Werkzeuge benützen
- Auf zweckmäßige Arbeitskleidung achten
- Schutzvorrichtungen benützen
- Werkstücke sichern und Festspannen
- Werkzeuge warten und auf beschädigte Teile überprüfen
- Unbeabsichtigtes Einschalten vermeiden

Allgemeines

Verwenden sie nur saubere aufbereitende Druckluft mit einem konstanten Arbeitsdruck von 6,3 Bar. Verwenden sie eine Wartungseinheit(Artnr. 3529-037), bestehend aus Druckminderer, Kondenswasserabscheider u. nach Möglichkeit einen Nebelöler(Artnr. 3529-061). Sonst müssen Sie über einen Miniöler (3544-010) oder vor jeder Inbetriebnahme einige Tropfen Öl in den Druckluftanschluss geben. Verwenden sie als Öl Artnr. 2739-011 WD 40! Achtung: Beim Farbspritzen oder beim Ausblasen darf kein Öl(Öler) verwendet werden!

Verwenden Sie einen 8mm ID/oder 10 mm –PU-Schlauch, wie Artnr. 3606-210, mit 7,5 m Gesamtlänge!

Gerät nicht leer laufen lassen!

Nur leicht gegen das Werkstück drücken!

Wir haften nicht für Schäden aufgrund von

- Überhöhtem Arbeitsdruck
- Nicht aufbereitete Druckluft
- Unsachgemäßem Krafteinsatz
- Ungenügender Wartung
- Korrosion

Verwendung der Nadelhämmer

Zum Reinigen, Aufrauen, Entkalken, Entrosten, Schmutz entfernen, Farbe entfernen, Entzundern u.s.w.

Anwendung

Wählen Sie das für die Arbeit geeignete Nadelbündel und vergewissern Sie sich, dass sämtliche Teile fest mit dem Gerät verbunden sind. Alle Schrauben festziehen und dann kann mit der Arbeit begonnen werden. Die Nadeln sind nur leicht über das Werkstück zu führen, damit sie sich gut an die Oberfläche anpassen können.

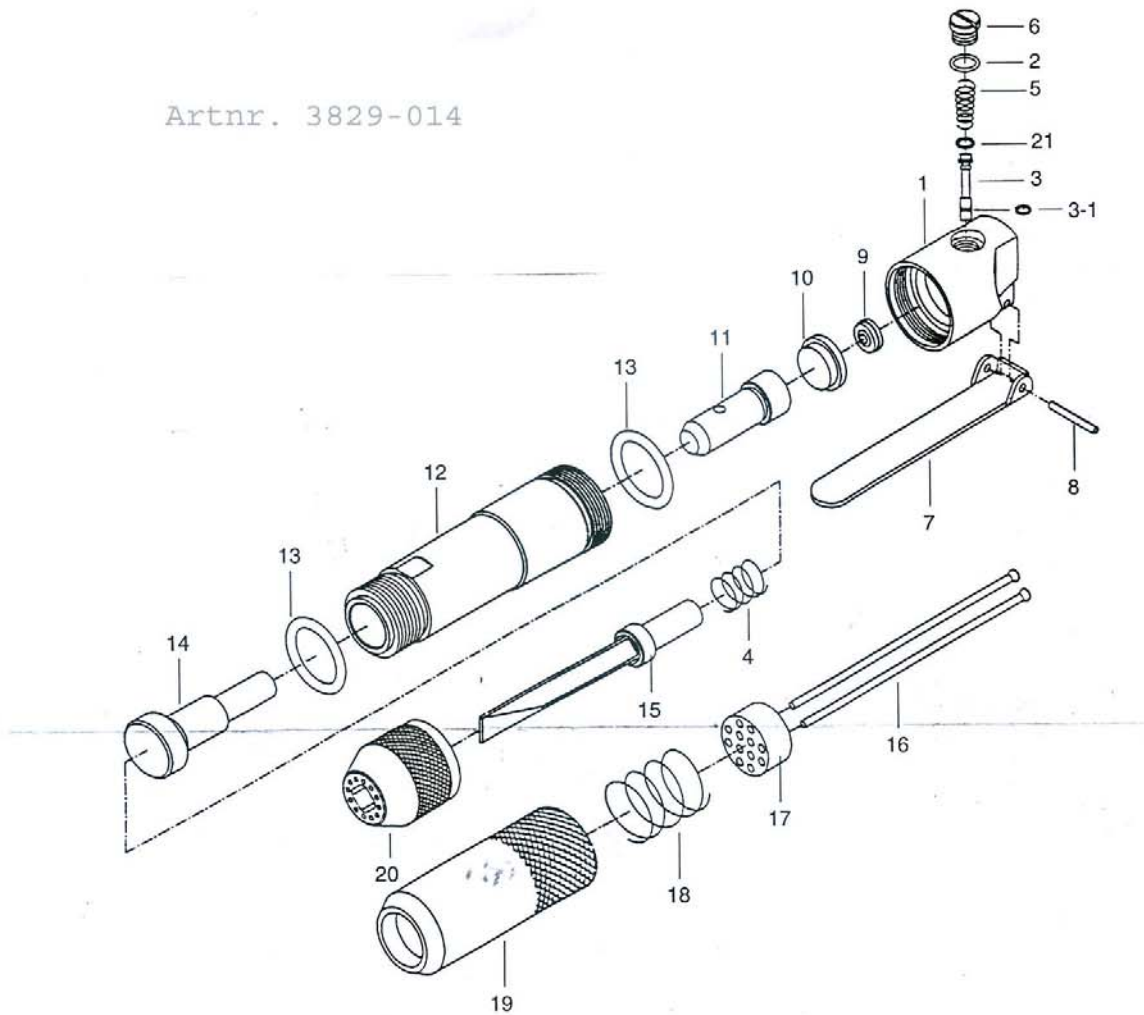
Achtung eventuell grosse Staubentwicklung! Immer Schutzbrille und Schutzmaske tragen!

SPIRAL-WERKZEUGE-MASCHINEN

Erlachgasse 117, 1100 Wien

Air Needle Scaler / Flux Chipper

Artnr. 3829-014



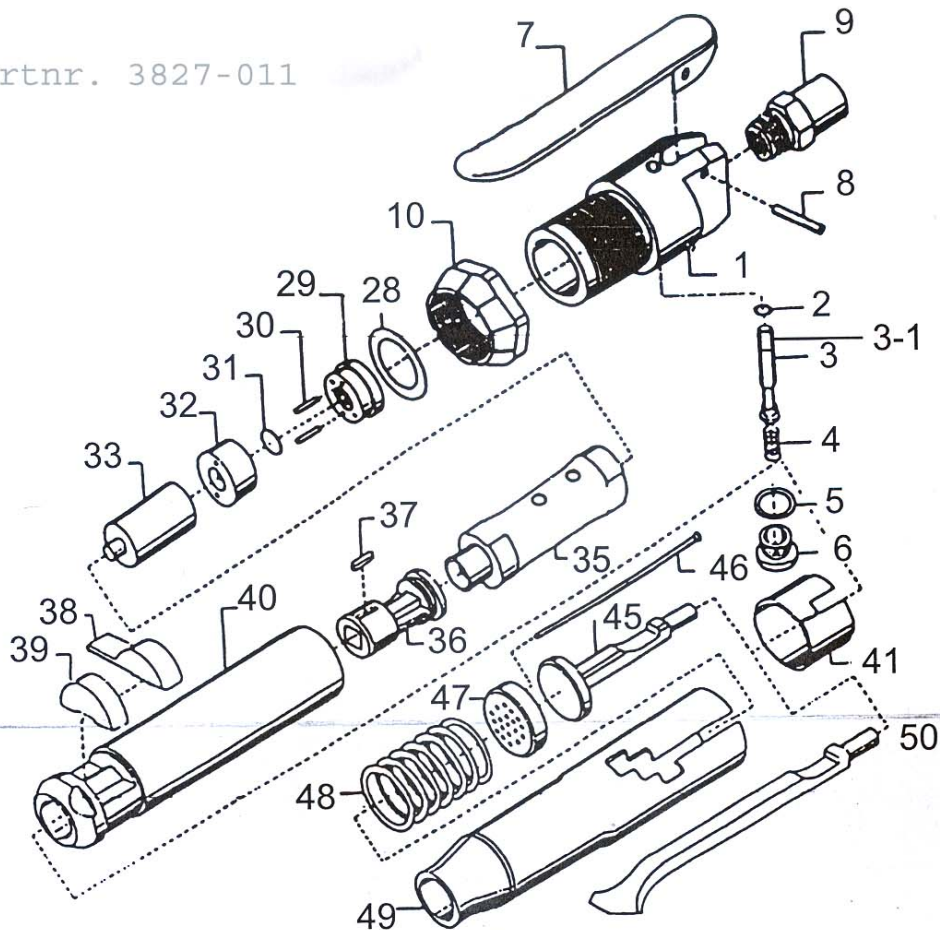
Parts No.	Description	Q'ty	Parts No.	Description	Q'ty
288001	Backhead	1	288012	Barrel Sleeve	1
288002	O-Ring P5	1	288013	O-Ring P24	1
288003	Throttle Valve	1	288014	Needle Driver	1
288004	Spring	1	288015	Chisel	1
288005	Spring	1	288016	Needle	12
288006	Valve Cap	1	288017	Needle Holder	1
288007	Lever	1	288018	Spring	1
288008	Pin	1	288019	Needle Tube	1
288009	Rubber Cushion	1	288020	Nut	1
288010	Fear Valve Block	1	288021	O-Ring P3	1
288011	Piston	1	288003-1	O-Ring P2 x 1.5	1

SPIRAL-WERKZEUGE-MASCHINEN

Erlachgasse 117, 1100 Wien

MODEL : FLUX CHIPPERS MODEL : NEEDLE SCALERS

Artnr. 3827-011



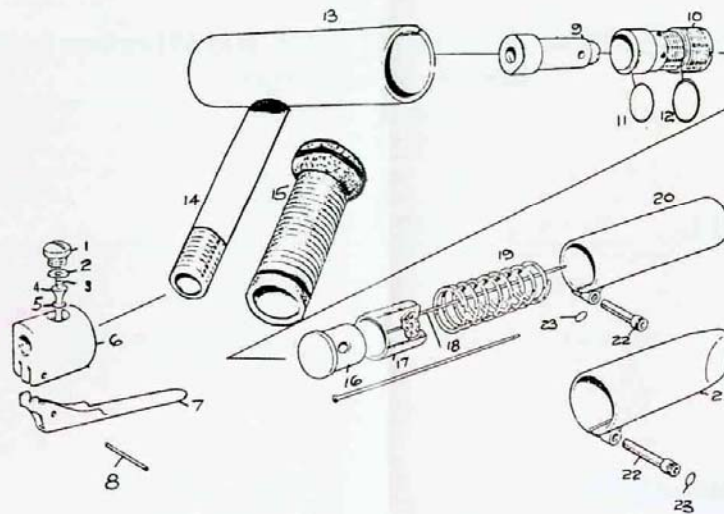
NO.	PARTS NO.	DESCRIPTION	Q'TY	NO.	PARTS NO.	DESCRIPTION	Q'TY
1	730213	BACKHEAD	1	33	730219	PISTON	1
2	729591	O-RING(P4)	1	35	731008	BARREL SLEEVE	1
3	730214	THROTTLE VALVE	1	36	731009	NOSE	1
4	730215	SPRING	1	37	731010	KEY	1
5	1008365	O-RING(8X2.5)	1	38	730220	DRIVER RETATINER	1
6	730216	VALVE CAP	1	39	730221	RETAINER BUFFER	1
7	730217	LEVER	1	40	730223	BARREL	1
8	729538	PIN (5X22)	1	41	730222	RETAINER CLIP	1
9	729747	HOSE ADAPTER	1	45	730224	NEEDLE DRIVER	1
10	729597	LOCK RING	1	46	730280	NEEDLE SET(19PCS/SET)	1
28	730218	ALIGNMENT SHIM	2	47	730225	NEEDLE HOLDER	1
29	729608	REAR VALVE BLOCK	1	48	730226	SPRING	1
30	1012591	PIN (3X14)	1	49	730227	NEEDLE TUBE	1
31	729604	VALVE	1	50	730228	CHISEL(OPTIONAL)	1
32	729606	FRONT VALVE BLOCK	1		730214-1	O-RING P 3.5 x 1.5	1

SPIRAL-WERKZEUGE-MASCHINEN

Erlachgasse 117, 1100 Wien

Artnr. 3827-054

JI-110 Mini Pistol Grip Needle Scaler



Ref No	Part No	Description
1		Valve Cap
2		Valve Cap O-Ring
3		Valve Spring
4		Valve Stem
5		Valve Seat O-Ring
6		Valve Body
7		Throttle Lever
8		Roll Pin

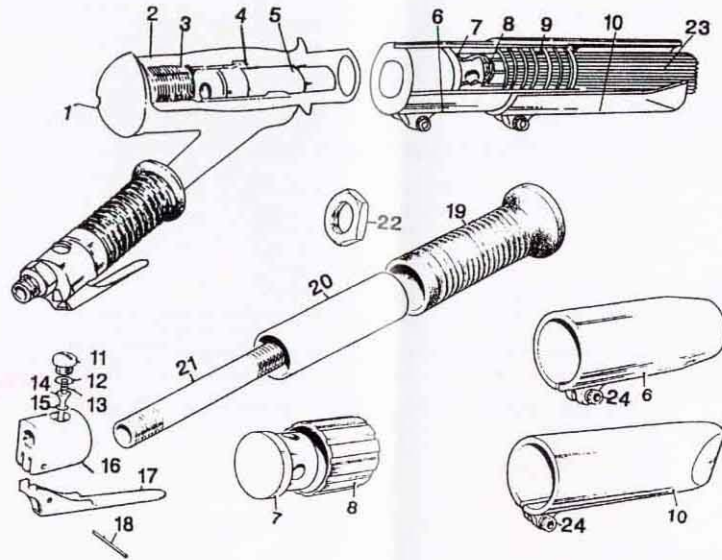
Ref No	Part No	Description
13		Body
14		Centre Tube
15		Rubber Handle Grip
16		Anvil
17		Needle Holder
18		Needle Set
19		Compression Spring
20		Intermediate Tube
21		Front Tube
22		Cap Head Screw
23		Washer

SPIRAL-WERKZEUGE-MASCHINEN

Erlachgasse 117, 1100 Wien

Artnr. 3827-062

Jl-120 Heavy Duty Pistol Grip Needle Scaler



Ref No	Part No	Description
1		Body Cap
2		Body
3		O-Ring
4		Cylinder
5		Piston
6		Needle Cover
7		Driver
8		Needle Holder 4mm
9		Spring
10		Needle Cover
11		Valve Screw
12		O-Ring
13		Spring
14		Valve Stem
15		O-Ring
16		Valve Body
17		Trigger
18		Pin
19		Rubber Handle Grip
20		Handle Tube
21		Centre Tube
22		Nut
23		Needles 4mm (35)
24		Cap Head Screw (2)

Page 2