



# Betriebsanleitung

**Art-Nummer:** 3832-066  
**Art-Bezeichnung:** Pressluft- „Power-Saw“

**Gesamtseitenanzahl:** 2  
**Auflage-Nummer:** 1  
**Stand vom:** 17. Juni 2002

**Technische Daten:**

Schneidbereich:	Stahl max. 3mm Aluminium max. 3,5mm
Arbeitsdruck:	Max. 6kg / cm <sup>2</sup>
Hübe / min.:	9000
Hub-Länge:	11mm
Luftbedarf:	0,09m <sup>3</sup> / min.
Lufteinlass:	1/4" NPTF
Zuleitung min.:	3/8" I.D.
Gewicht:	0,9kg
Ges.-Länge:	215mm
Lärmpegel:	94DbA

Technische Änderungen vorbehalten.

## Allgemeines:

### Inbetriebnahme:

Bei Inbetriebnahme ist darauf zu achten, dass die Druckluft möglichst staubfrei und trocken ist. Bei Bedarf Wartungseinheit, Wasserabscheider und Öler anbauen. Zulässigen Höchstdruck beachten. Sägeblatt dem Material entsprechend wählen, bis zum Anschlag in die Halterung einschieben und festspannen.

Bei Bedarf schmieren nicht vergessen.

Kontrollieren Sie von Zeit zu Zeit den Hubstößel auf Verschmutzung durch Späne, die zu Schäden führen könnten.

Anschlagbügel Nr. 25 auf den notwendigen Arbeitshub einstellen.

Vermeiden Sie, dass der Arbeitsstößel durch den Anschlagbügel im Hub behindert wird – Bruchgefahr

### Sicherheitshinweise:

Unbenutztes Werkzeug sollte trocken und verschlossen aufbewahrt werden. Überlasten Sie Ihr Werkzeug nicht. Sie arbeiten besser, sicherer und effektiver im angegebenen Leistungsbereich.

Arbeiten Sie nur mit einem dem Material angepassten Schnittdruck um erhöhten Werkzeugverschleiß und abgebrochene Sägeblätter zu vermeiden „Verletzungsgefahr“.

Tragen Sie geeignete Arbeitskleidung.

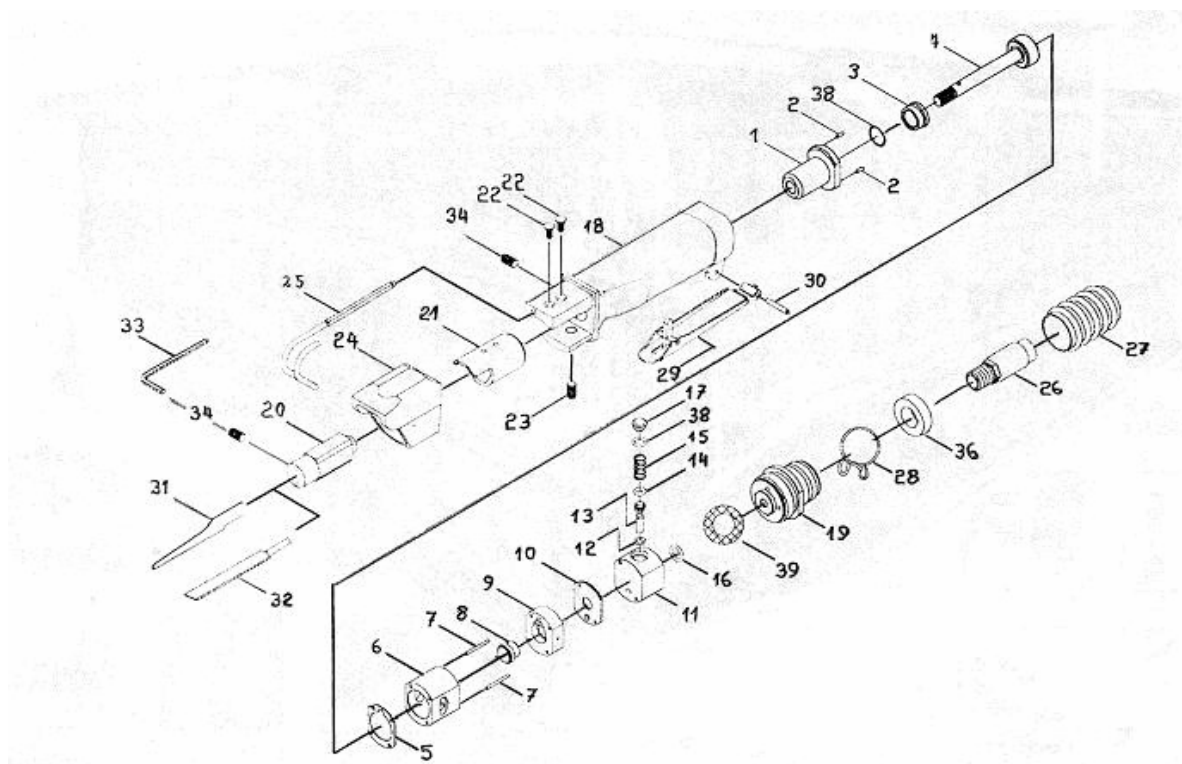
Fixieren Sie das Werkstück nach Möglichkeit mit Spannvorrichtungen.



Wenn Sie stark staubendes Material schneiden, verwenden Sie Schutzmaske bzw. Schutzbrille. Gehörschutz tragen, um Gehörbeeinträchtigungen zu vermeiden. Die Maschine nicht im eingeschalteten Zustand aus der Hand legen.  
 Bei Sägeblattwechsel, wenn möglich, die Druckluftzufuhr unterbrechen bzw. sicherstellen, dass sich die Maschine nicht einschalten kann.  
 Service und eventuell notwendige Reparaturen sollten nur von geschultem Fachpersonal durchgeführt werden. Nur Originalersatzteile verwenden.

**ACHTUNG RESTRIKTO !**

Da dieses Werkzeug ein ungeschütztes Schneidwerkzeug besitzt, ist besondere Vorsicht geboten !



1	314403	13	314602	25	314704
2	RP2006	14	OR0307	26	314702
3	314408	15	314603	27	314703
4	314422	16	OR0711	28	314701
5	314405	17	314606	29	314611
6	314401	18	314101	30	SP3018
7	RP2020	19	314201	31	314918Z
8	314302	20	316407M	32	314956
9	314301	21	314102	33	314933
10	314303	22	040707	34	061008
11	314202	23	061005	36	314705
12	OR0507	24	314103	38	OR0812
				39	314715