

Betriebsanleitung

Hochhub – Mobil - Fahrtisch 350 kg

Art. Nr. 5326-079



Tragkraft: 350kg
Tischplatte [LxB]: 905 x 515 mm
Höhe min.: 345mm
Höhe max.: 1300mm
Gewicht: 108kg



Sicherheitshinweise:

- Verwenden Sie diesen Hubtisch immer gemäß seiner Bestimmung!
- Personen, welche nicht eingeschult wurden, dürfen den Hubtisch nicht bedienen!
- Überladen Sie den Tisch nicht über das angegebene Hubgewicht!
- Beachten Sie beim Fahren eventuelle Unebenheiten des Fußbodens!
- Fahren Sie nicht auf rutschigem Untergrund!
- Heben Sie mit dem Tisch keine Personen!
- Fahren Sie nicht mit dem Tisch, während Sie eine Last anheben!
- Greifen Sie nicht mit der Hand in den Scherenmechanismus des Hubtisches!
- Personen dürfen nicht vor oder hinter dem Tisch stehen, wenn sie den Tisch unter Last anheben.
- Bevor Sie heben müssen Sie immer den Tisch mit der Feststellbremse fixieren!
- Senken Sie den Tisch nicht zu schnell, die Last könnte herunterrutschen!
- Die Last muss immer auf 80% der Fläche verteilt werden!
- Verändern Sie nicht die Konstruktion des Tisches!
- Verwenden Sie den Tisch nur in trockenen Räumen!

Tägliche Kontrolle

- Überprüfen Sie den Tisch auf Beschädigungen!
- Überprüfen Sie die Hydraulik auf Leckagen
- Überprüfen Sie die Bremse am Fahrwerk
- Überprüfen Sie die Räder auf Funktion
- Überprüfen Sie, ob alle Schrauben und Bolzen angezogen sind!
- Sollte eine Beschädigung vorliegen, darf der Tisch nicht verwendet werden!

Anwendung

Feststellbremse:

- Die Bremse wird an den Lenkrollen durch Herunterdrücken fixiert und gelöst
- Wenn nicht gefahren wird muss immer die Bremse angezogen werden!
- Die Bremse muss immer beim Heben angezogen werden!

Heben: Mit dem Fußpedal auf die gewünschte Höhe pumpen

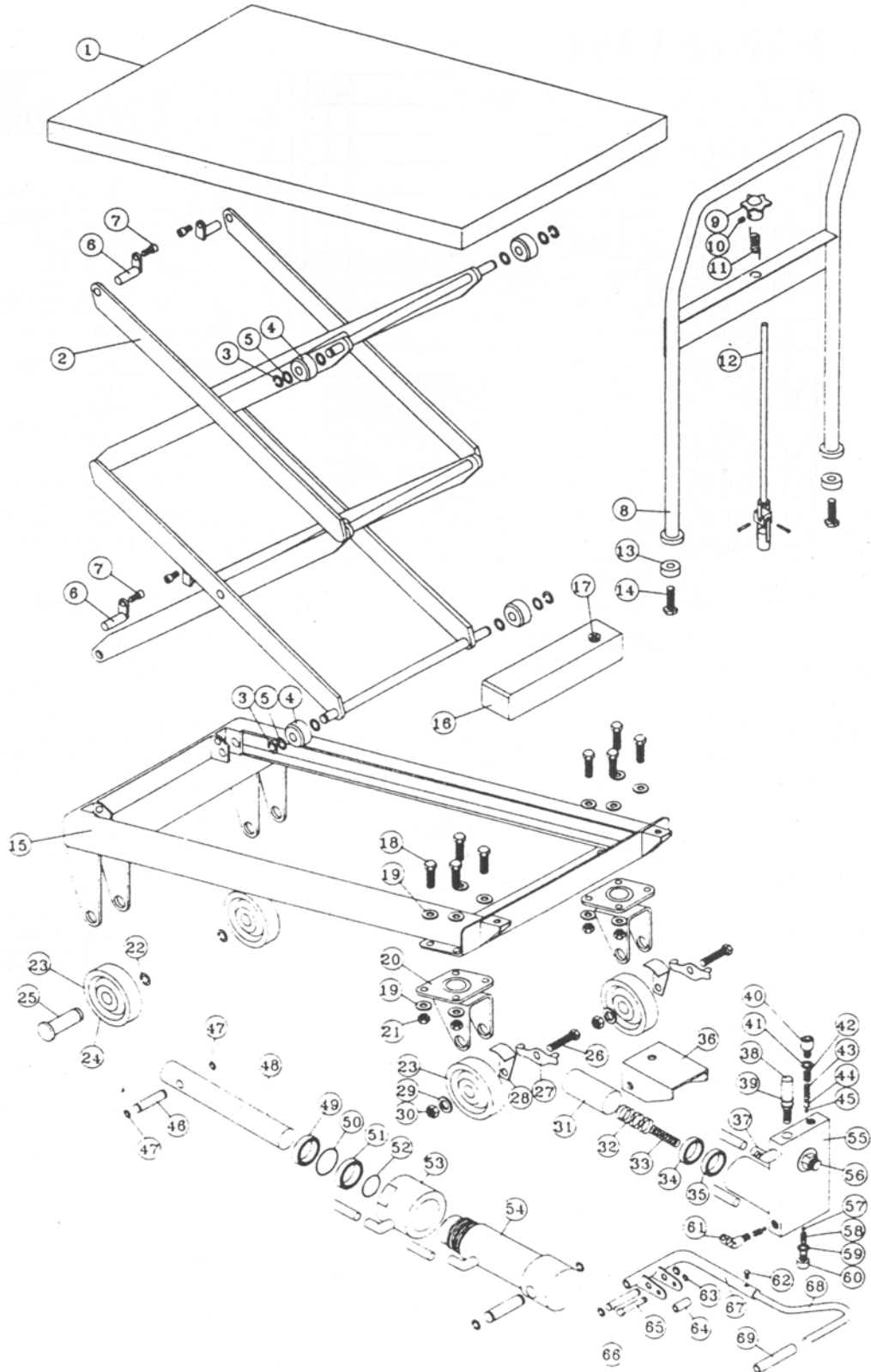
Senken: Den Seilzughebel lösen und mehrmals unterbrechen = langsames Absenken

Der Hydraulikzylinder hält das Gewicht in der Position, muss aber fallweise nachjustiert werden!

Wartung:

- Schmieren Sie monatlich alle beweglichen Teile!
- Wechseln Sie jährlich das Hydrauliköl!

Ersatzteilliste Tisch:



No.	Beschreibung	Qty	No.	Beschreibung	Qty
-----	--------------	-----	-----	--------------	-----

Alle Angaben ohne Gewähr, technische Änderungen vorbehalten



1	Table pair	1	36	Cover. Control Valve	1
2	Link Assy	1	37	TAP PT3,8" Input	2
3	„C“ Ring S16	4	38	Lowering Valve	1
4	Guide Roller	4	39	„O“Ring	2
5	Flat Washer	4	40	Screw, M12x15	1
6	Shaft Link Fit	4	41	Washer $\varnothing 12 \times \varnothing 22 \times 1$	1
7	Screw M6x10	4	42	Screw	1
8	handle	1	43	Spring	1
9	Knob, Release	1	44	Valve Spacer	1
10	Screw Socket Set M5x5	1	45	Steel ball	1
11	Spring	1	46	Lock pin	2
12	Lowering Rod	1	47	„C“ Ring S12	4
13	Washer $12\varnothing \times 25\varnothing \times 3$	2	48	Lift Piston	1
14	Screw. Hex. Bolt M12x25 TF30 only	2	49	„U“ Packing	1
15	Frame Pair	1	50	„O“ Ring	1
16	Oil Box	1	51	„U“ Packing	1
17	Screw M12x5	1	52	„O“ Ring	1
18	Screw hex. Bolt. M8x20	8	53	Cylinder Cover	1
19	Flat Washer $8\varnothing \times 17\varnothing \times 1$	16	54	Body Cylinder	1
20	Holder Wheel	2	55	Body, Control Valve	1
21	Nut M8	8	56	Screw, Adj.	1
22	„C“ Ring S12	2	57	Steel Ball	2
23	Wheel	4	58	Spring	2
24	Bearing 6203	4	59	Washer $10\varnothing \times 20\varnothing \times 1$	1
25	Lock pin. Wheel	2	60	Screw M10x15	1
26	Screw Hex.-Bolt M12x60	2	61	TAP PT 3,8" output	2
27	Lock Support	2	62	Screw M6x5	1
28	Stop Support	2	63	„C“ Ring	3
29	Washer $\varnothing 12 \times \varnothing 22 \times 1$	2	64	Guide Roller	1
30	Nut M12	2	65	Lock pin	1
31	Bushing pin	1	66	Lock pin	1
32	Spring	1	67	Start Lever(R)	1
33	Spring	1	68	Start Lever(L)	1
34	„U“ Packing Brk	1	69	Pad, Start Lever(F)	1
35	„U“ Packing Blu	1			