



BETRIEBSANLEITUNG

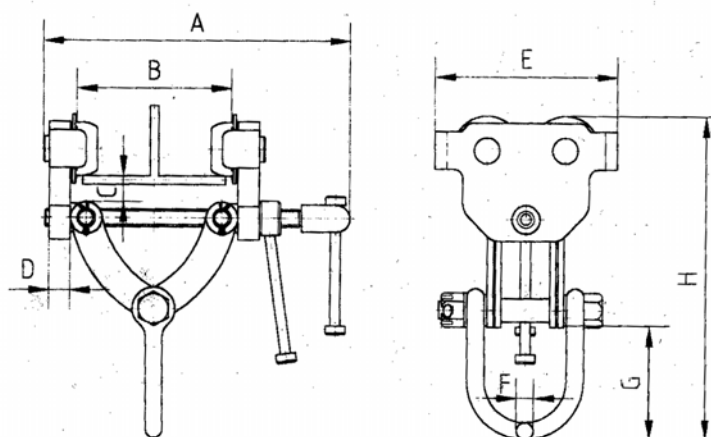
Klapplaufkatzen CE-Ausführung

Art. Nr. 6009-018; 6009-026; 6009-034



Anpassbare Laufkatzen, mit Spindel fein einstellbar

Model	Tragkraft kg	Abmessungen								Gewicht kg
		A	B	C	D	E	F	G	H	
6009-018	1000	340	63-203	25,4	12	175	16	105	263-324	7
6009-026	2000	340	76-203	25,4	14	280	22	111	339-387	19,5
6009-034	3000	345	76-203	26	16	345	27	127	374-438	32



Beachten Sie die Sicherheitsbestimmungen für Hebezeuge!

Anwendung:

Lösen Sie die Kontermutter auf der Trapezspindel und passen Sie die Laufkatze mit der Spindel locker an den Träger an!
 Dann mit der Kontermutter Gegenspannen um ein Loslösen zu verhindern.