

SPIRAL-WERKZEUGE-MASCHINEN

BETRIEBSANLEITUNG

DRAHTSEILWINDE mit Seil, Art. Nr. 6015-018/BHW-1200

Vor Inbetriebnahme beachten!

Überprüfen Sie die Winde sofort auf Transportschäden!
Bei Transportbeschädigung den Schaden sofort dem Spediteur melden!
Auf keinen Fall eine beschädigte Winde verwenden!

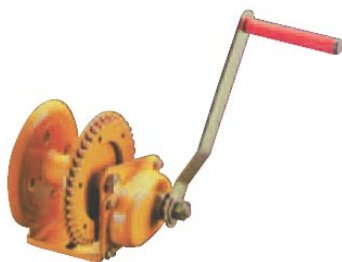
**Diese Betriebsanleitung muß vor Inbetriebnahme der Winde gelesen und beachtet werden!
Die Nichtbeachtung kann zu Personen- oder Sachschaden führen!**

Sicherheitsmaßnahmen

Hebezeugvorschriften beachten!
Die Unfallverhütungs- bzw. Sicherheitsvorschriften für handbetriebene Hebezeuge sind unbedingt zu beachten!
Die Winde ist nicht für den Personentransport zugelassen.
Es dürfen keine technischen Änderungen an der Winde durchgeführt werden.
Schweißarbeiten am Haken und am Seil sind verboten!
Die auf dem Gerät angegebene Nennlast ist die maximale Last, die nicht überschritten werden darf.
Die Aufnahme für den Haken muß ausreichende Haltefähigkeit haben.
Haken und Seil müssen fluchten, nicht über Kanten legen!
Das Seil darf nicht als Schlinge verwendet werden.
Überprüfen Sie das Seil und den Haken vor Inbetriebnahme auf Beschädigungen!
Die Last muß im Sattel des Hakens aufgenommen werden.
Die Sicherheitslasche des Hakens muß immer geschlossen sein.

Das Hebezeug ist gemäß den geltenden Sicherheitsbestimmungen mindestens einmal jährlich in einer Fachwerkstätte zu überprüfen, die Inbetriebnahme und die wiederkehrenden Prüfungen sind im Prüfzeugnis zu vermerken!

Die Spiral-Werkstätte überprüft gerne Ihre Hebezeuge!



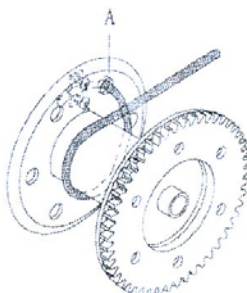
Art. Nr. 6015-018
komplett mit Stahlseil

Technische Daten

Zugkraft: max. **550 kg**
Handkraft an der Kurbel: 15 kg
Übersetzung: 4,1:1
Kurbellänge: 210 mm
Trommeldurchmesser: 34-50 mm Ø
Gewicht o. Seil: 3,3 kg
Seildurchmesser: 5 mm Ø
Aufnehmbare Seillänge: max. 23 m



Art. Nr. 6015-051

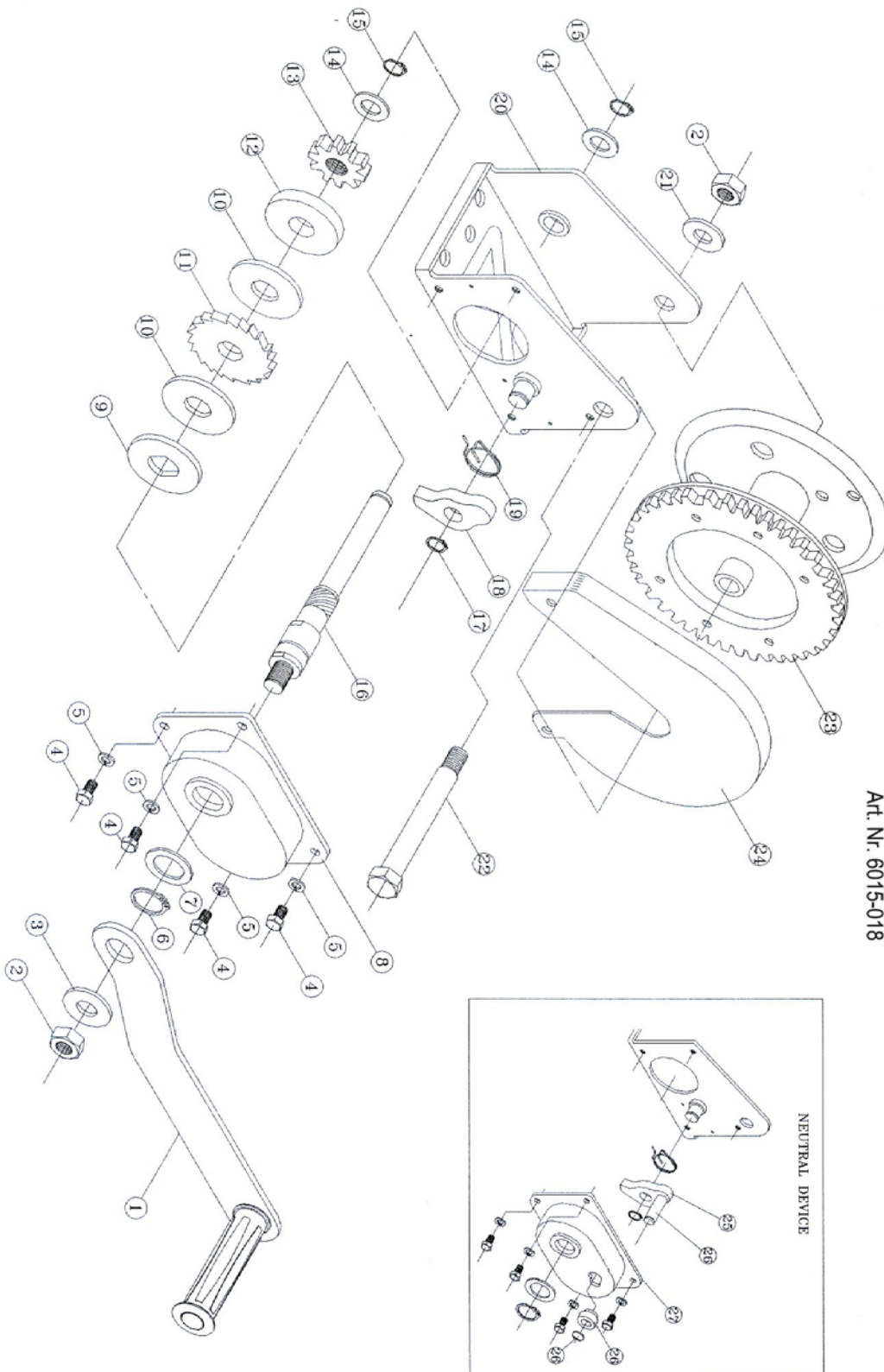


Fixieren Sie das Seil gemäß dieser Anleitung!

Diese Winde ist fast wartungsfrei!
Jedoch schmieren Sie das Seil von Zeit zu Zeit mit
Spiral - Seil -u. Kettenspray Art. Nr. 2719-011!

Vermeiden Sie Fett oder Öl bei der Lastbremse!!!

SPIRAL-WERKZEUGE-MASCHINEN



BHW-1200 EXPLODE VIEW
Art. Nr. 6015-018

Viel Freude mit dem Gerät

Ihr Spiral-Team

22.11.2006