

- Betriebsanleitung -

■ Akku-Drahtseilzugwinde 350kg, 13m Hub Premium-Komplettpaket

ArtNr: 6018-032

Hersteller: SPIRAL

HerstellerNr: -


GTIN-Nr: -

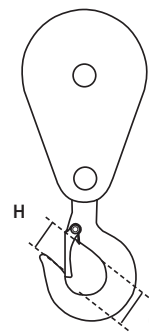
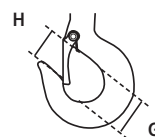
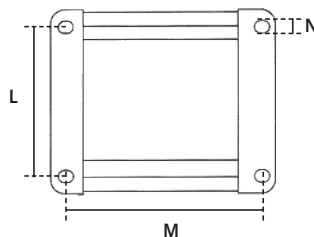
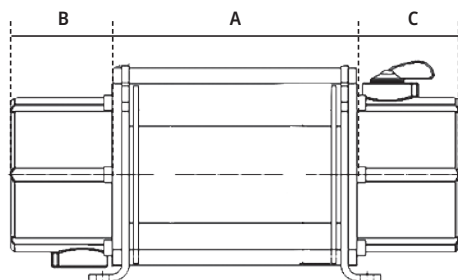
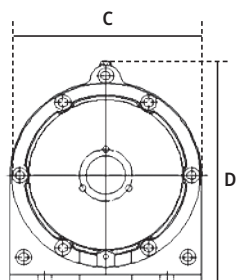
VPE: 1 Stk.


Die Akku-Seilwinde ist für anspruchsvolle Zugarbeiten ohne Stromquelle konzipiert und bietet maximale Mobilität und schnelle Einsatzbereitschaft

- ▶ leichtes Eigengewicht und robuster Tragekoffer, ideal für mobile Einsätze
- ▶ leistungsstarker Li-Ion-Akku mit ca. 20 Minuten Betriebsdauer bei Nennlast
- ▶ hochfester Lasthaken mit Hakensicherung für erhöhte Sicherheit
- ▶ ausgestattet mit verdichtetem Stahlseil, Lasthaken und Umlenkrolle
- ▶ inklusive Ersatzakku und Schnellladegerät für unterbrechungsfreien Arbeitsfluss
- ▶ entspricht Maschinenrichtlinie 2006/42/EG; mit Prüfzeugnis und CE-Erklärung
- ▶ mechanische Bremse, hält die Last sicher, auch bei Stromausfall
- ▶ Steuerschalter mit NOT-Aus
- ▶ Überlastschutz

- Technische Daten:

	Zugkraft	Tragfähigkeit	Zugbereich	Max. Zuggeschwindigkeit	Stahlseil	Leistung	Eigengewicht	Steuerleitung	RG
Art. Nr.	[kg]	[kg]	[m]	[m] / [min.]	[Ø] x [m]	[kW]	[kg]	[m]	
6018-032	350	140	13	4	5 x 15	0,28	8,2	3	84



Abmessungen [mm] Drahtseilzugwinde

Art. Nr.	A	B	C	D	E	G	H	J	K	L	M	N	
[kg]	[mm]	[mm]	[mm]	[mm]	[mm]	[mm]	[mm]	[mm]	[mm]	[mm]	[mm]	[mm]	
140	6018-032	89	135	118	143	122	26	21	33	26	75	150	8

weitere Technische Daten für Drahtseilzugwinde 6018-032

Anwendung	Zugwinde
Betriebsspannung	18V wiederaufladbarer Li-Ion Akku
Zuggeschwindigkeit	Haupthub 4 m/min.
Drahtseil	Stahlseil
Steuerkabel	Standard ca. 3 Meter
Stromkabel	
Schutzart Gehäuse	IP 54
Schutzart Steuerschalter	IP 50
Triebwerksgruppe	M4/1Am (ISO/FEM)
Einschaltdauer / Starts pro Stunde	25% / 180
Isolationsklasse	F
Einsatztemperatur	-10°C - +40°C
DGUV/BGV Lasttyp	Nür für Güter, darf nicht zum Heben von Personen verwendet werden!

